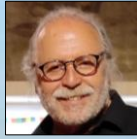




## COMITÉ ASESOR TÉCNICO (CAT)



**PABLO VASQUEZ**  
Gerente de Relaves  
Shimin Ingeniería



**CARLOS SALINAS**  
Gerente General  
Paterson & Cooke Chile



**HERNÁN JAIME**  
Superintendente de Aguas  
Minera Sierra Gorda



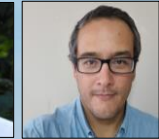
**ESTEBAN PAVANI**  
Superintendente de Tailings  
BHP Minera Escondida



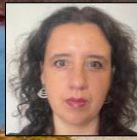
**RODRIGO VALENZUELA**  
Gerente de Unidad de Negocios  
Relaves JRI Ingeniería



**PABLO BUSTAMANTE**  
Gerente Ingeniería  
Relaves BHP



**HÉCTOR OBERG**  
Director de Operaciones  
de BRASS LATAM



**LORETO CIFUENTES**  
Jefe Senior Ingeniería  
Codelco VP



**PAMELA GARRIDO**  
Experta en Innovación de Relaves  
Antofagasta Minerals



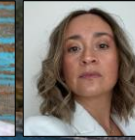
**ANDREA LÓPEZ**  
Principal Tailings Innovation  
Anglo American



**EDGAR QUIROZ**  
Gerente de Aguas y Relaves  
Minera Las Bambas Perú



**RICARDO YAÑEZ**  
Jefe de Proyectos Relaves y Aguas  
Collahuasi



**ROSA FIGUEROA**  
Tailings/Dam Project & Operations  
Technical Manager  
Antofagasta Minerals



**OMAR MEDINA**  
Superintendent Commissioning  
Tailings & NPI  
BHP Chile

15 Y 16 DE MAYO DE 2025 | SHERATON MIRAMAR HOTEL & CONVENTION CENTER | VIÑA DEL MAR | CHILE

FOTO RÍO TINTO

## Una mirada al futuro en la gestión y operación de depósitos de relaves, con estándares de clase mundial.

- Mejores prácticas constructivas.
- Avances en espesamiento y filtrado de relaves.
- Innovaciones en soluciones de manejo de relaves convencionales y no convencionales.
- Clasificación de arenas.
- Gobernanza y cambios organizacionales.
- Global Industry Standard on Tailings Management GISTM.
- Geotécnica de depósitos de relaves.
- Monitoreo en tiempo real, uso de IA y análisis de datos.
- Bombeo de pulpas y lodos.
- Avances en sistemas de transporte de relaves e integridad de cañerías.
- Sistemas de Detección de fugas y control de derrames.
- Cambio climático y su impacto en el diseño.
- La Confiabilidad como herramienta de gestión para el ciclo de vida de equipos e instalaciones.
- Recursos Hídricos:
  - Recuperación de agua.
  - Impacto de la crisis hídrica.
  - Uso de agua desalada.
- Gestión de personas y retención de talento.
- Puesta en marcha proyectos nuevos.
- Cambios normativos y su impacto en las comunidades.
- Sostenibilidad y cambio de paradigma; de pasivos a activos futuros.
- Aplicación y uso de Gemelos Digitales.

## EXPONE | ASISTE | AUSPICIA

### AUSPICIADORES Y PATROCINADORES

